



# Cable Holder - Notas de instalación del portacable

Números de catálogo: CS1 y CS2

Un producto de Denier Manufacturing • P.O. Box 308 • Ross, Ohio 45061

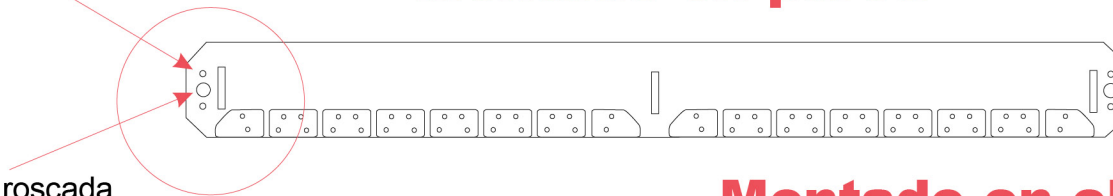
1-800-286-9601 • www.roughinready.com

- Montar el portacable en la posición deseada. Veanse los diagramas abajo.
- Empujar el cable hacia el interior de los portacables hasta que el cable encaje en éstos por presión.
- Las lengüetas sujetarán el cable en posición.
- El portacables es compatible con cables desde 12-2 MC hasta 10-4 MC.



Agujero para montaje de tornillo

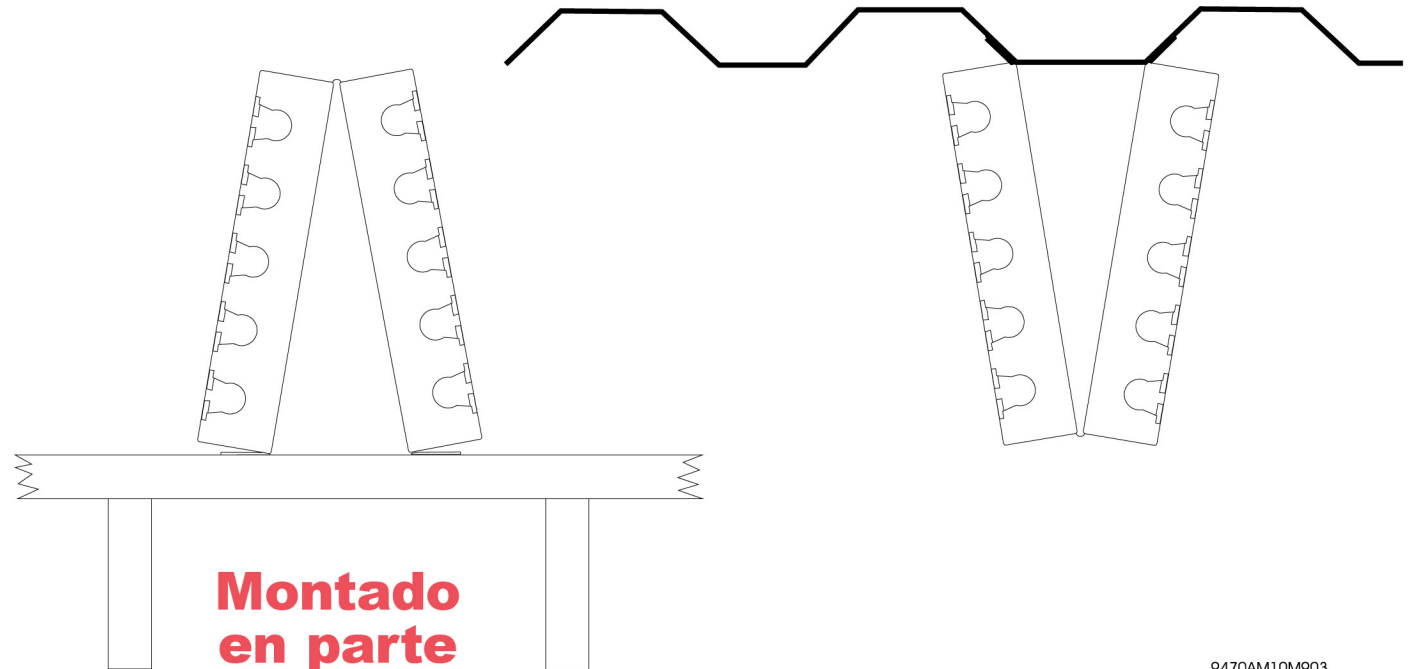
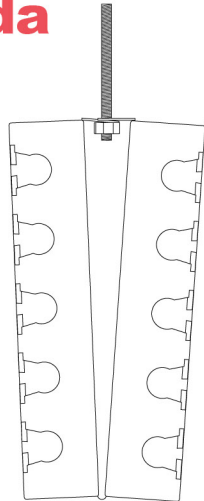
## Montado en pared



Agujero para montaje de varilla roscada

## Montado en el tablero

## Montado en varilla roscada



## Montado en parte superior de pared